

Firma PHOENIX DICHTUNGSTECHNIK GmbH, Waltershausen, vyrábí vysoce kvalitní elastomerové pryžové rohože pod kolejové lože, které účinně tlumí otřesy a emise zemního hluku způsobené kolejovou dopravou. Již přes 20 let jsou tyto výrobky používány pro běžnou železniční přepravu, rychlovlaky, metra a městskou kolejovou dopravu. Všechny typy rohoží byly prověřeny u nezávislých zkušebních ústavů. Firma Phoenix získala certifikát a stala se dodavatelem Německých drah. Výrobek splňuje směrnice Technických podmínek dodacích Německých drah DB TL 918071

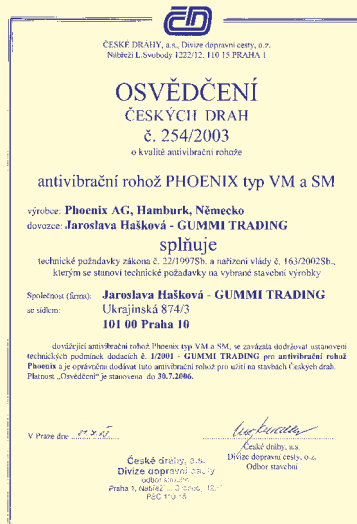
Elastomerové rohože jsou vyráběny z přírodních a syntetických kaučuků odolných proti stárnutí. Jsou funkčním a investičním zbožím s dlouhodobou životností, která dosahuje uznání po celém světě. Tento mezinárodně osvědčený image je možné dokladovat referencemi jak u nových stavebních celků, tak i při renovaci tras pro kolejovou dopravu.

V České republice byly rohože použity při rekonstrukci železničního mostu Bělehradská. Výrobek byl testován v provozu 2 roky a získal Osvědčení Českých drah. V Praze byly rohože položeny při rekonstrukci tramvajových tratí např. v ulicích Vodičkova, Černokostecká, Sokolovská a v historickém centru na Smetanově nábřeží.

VÝROBNÍ PROGRAM

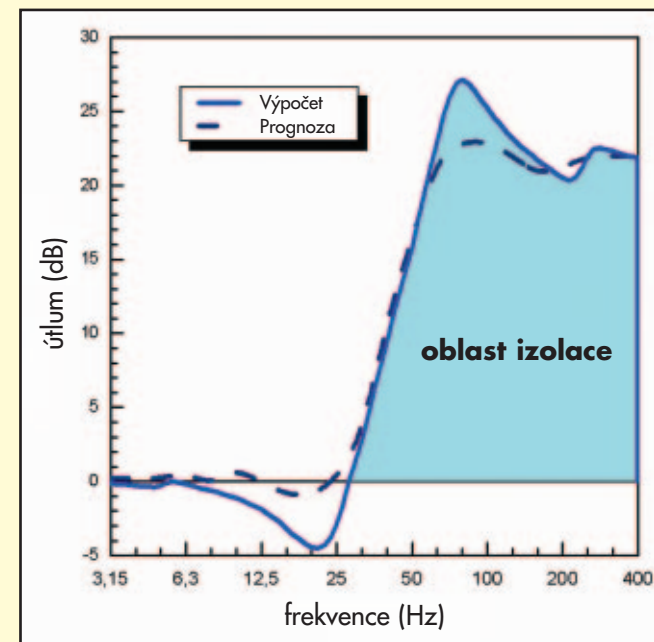
Oblast použití	Typ	Tloušťka mm	Zatížení osy	Rychlost km/hod.	Modul tuhosti Cstat N/mm ³
Tramvaje	ST 25-01	25	≤ 10 tun	< 80	0,01
	ST 25-02	25	≤ 10 tun	< 80	0,01
Tramvaje Metro	U 27-01	27	≤ 13,5 tun	< 100	0,01
Tramvaje Metro Rychlovlaky Mosty	S 22-01	22	≤ 16 tun	< 120	0,025
	S 22-02	22	< 25 tun	< 120	0,035
	S 22-03	22	≤ 25 tun	< 120	0,05
	S 22-04	22	≤ 16 tun	< 120	0,02
Metro Rychlovlaky Rychlovlaky	VH 20-01	20	≤ 25 tun	> 120 < 200	0,06
	VM 12-01	12	≤ 25 tun	> 200	0,1
	VM 12-02	12	≤ 25 tun	> 200	0,15
	VM 20-01	20	≤ 25 tun	> 200	0,1
	VM 20-02	20	≤ 25 tun	> 200	0,15
Boční rohože	SM 15-01	15			0,045

Provedení: povrch rýhovaný, spodní strana hladká, barva černá
 Výrobní šíře: 650 mm včetně spojovacích zámků nebo pásků
 Pokládací šíře: 625 mm, 570 mm podle typu rohože
 Standardní délky: 10 m
 Balení: v rolích na paletách



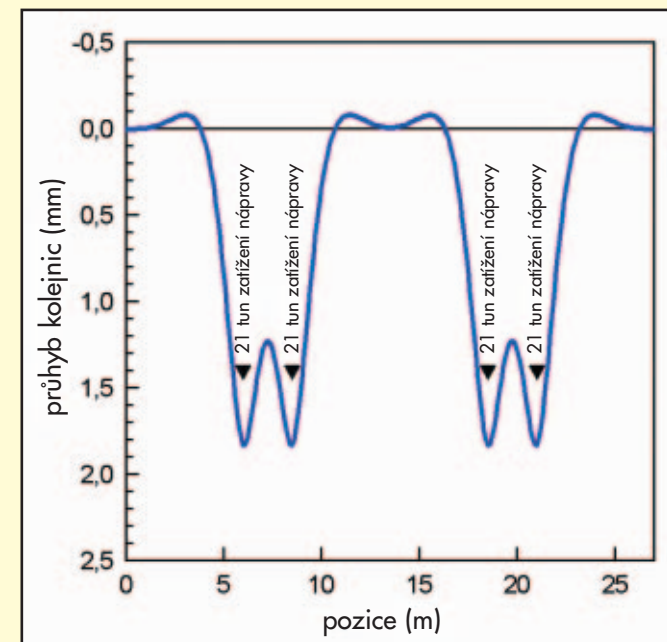
Naši technici propočítají průhyb koleje a prognózu útlumu akustického a zemního hluku a vibrací přenášených zemním tělesem do okolní zástavby

PROGNÓZA ÚTLUMU



Projekt: příklad standardní železniční trati
 kolejnice: UIC 54
 podšterková rohož: S 22-02 NR
 statická tuhost: ≥ 0,03 N/mm/mm²
 dynamická tuhost: ≤ 0,05 N/mm/mm²

DEFORMAČNÍ KŘIVKA KOLEJE



Projekt: příklad standardní železniční trati
 kolejnice: UIC 54
 podšterková rohož: S 22-02 NR
 statická tuhost: ≥ 0,03 N/mm/mm²
 max. zatížení nápravy: 21 t
 vzdálenost podvozku: 2,5 m
 max. odchylka nápravy: 1,8 mm



PHOENIX DICHTUNGSTECHNIK GmbH

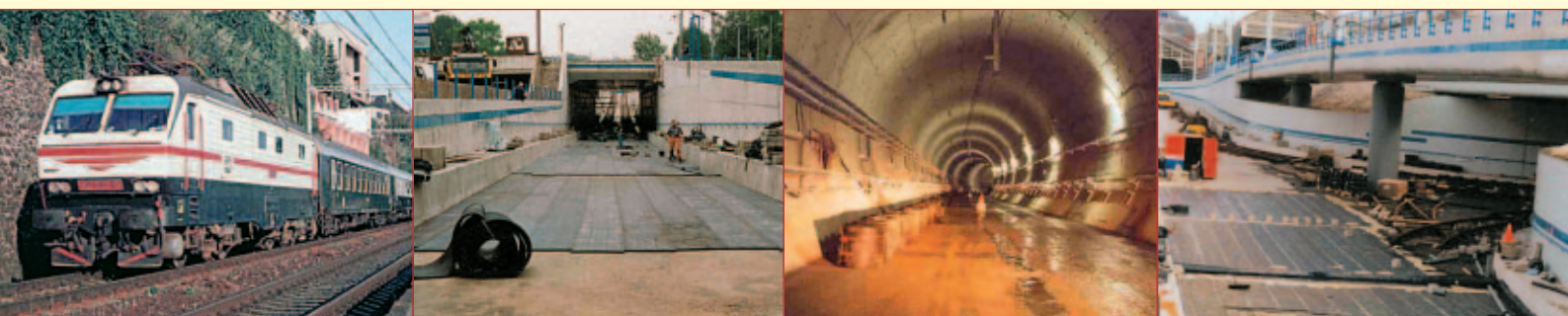
Eisenacher Landstrasse 70
 D-99880 Waltershausen

Telefon: 0049 3622 633 423/425
 Telefax: 0049 3622 633 475
 e-mail: railwaytrack@phoenix-ag.com
 internet: www.phoenix-dt.de

Zastoupení pro ČR

GUMMI TRADING
 Jaroslava Hašková
 Ukrajinská 3/874
 101 00 Praha 10

Telefon: 00420 271 747 776
 Telefax: 00420 271 747 777
 e-mail: gummipraha@volny.cz
 mobil: 00420 607 816 833
 internet: www.gummipraha.cz



Reference v zahraničí:

Delft, Holandsko

Tunel - letiště Sydney

Centrální nádraží v Haagu